

# MANDALA

A transzcendencia megjelenése a  
művészetben és a formák  
világában

Dr. Antalfai Márta

Kapu 2. Konferencia 2008. október 26.

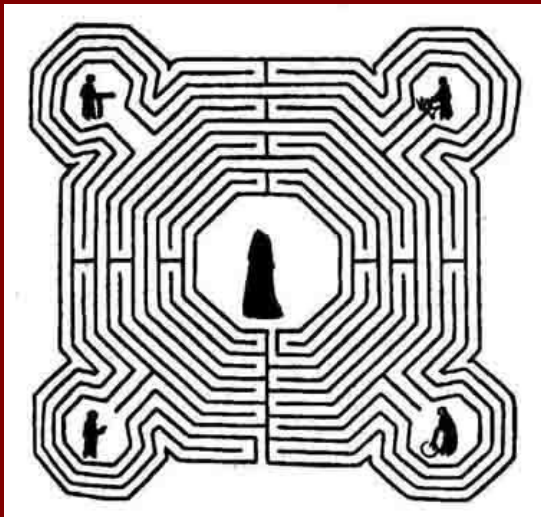
Chartres, katedrális



Kréta szigetéről



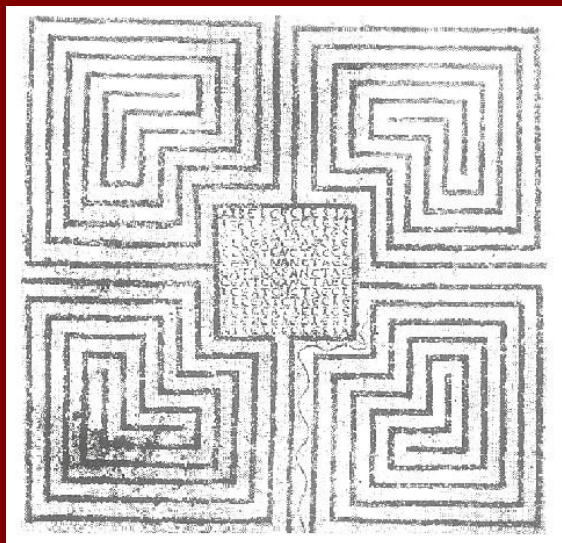
Reims-i katedrális



Perui mandala



Orleansville, Algéria



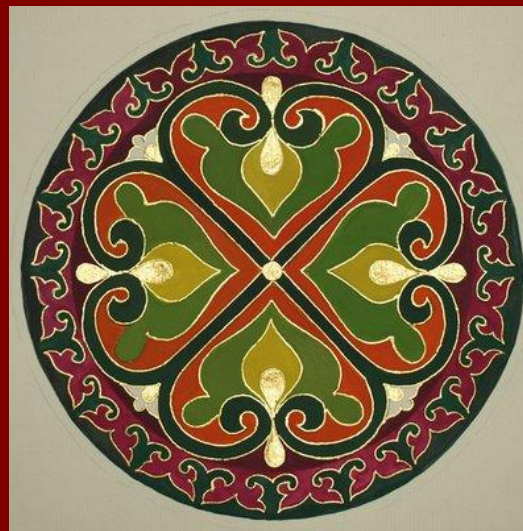
Szanszkrit

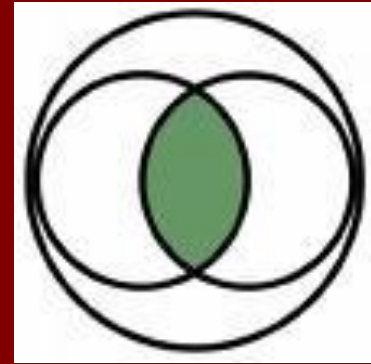


Modern labirintus,  
keresztény templom



Magyar mandala









# A Mandala mint a teljesség és a transzperszonalitás szimbóluma

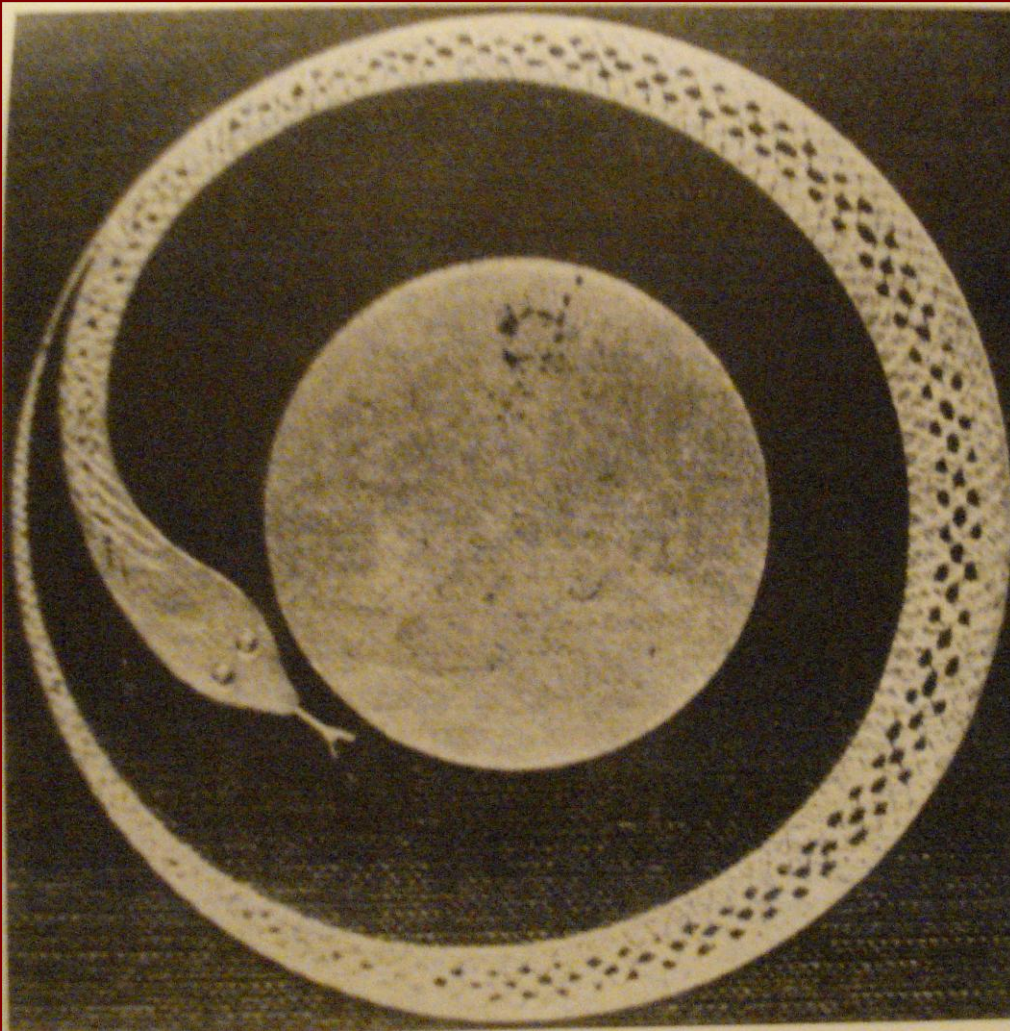
*Mandala: mágikus kör, a mély-én (ősmagunk) szimbóluma. Magában foglalja a tudatot és a tudattalant: középpontja ennek a totalitásnak. A modern mandalában az istenség helyét az emberi teljesség foglalta el. (Jung)*

# Szimbólum és archetípus kapcsolata

1. Az archetípus, a külvilágba vetítődve szimbólumokban ölt testet.
2. A szimbólum hidat képez a tudattalan és a tudat területe között.
3. Az ismeretlent az ismerttel fejezi ki, mi által a már ismert jelentéstartománya is bővül.
4. A szimbólumokban tetten érhető az egyedi és az általános, a személyes és a kollektív.



# ***C. G. Jung: Mandala***



A mandala a Siva-pont indiai ábrázolása. A pontban középtt isten nyugszik: a teremtés előtti, az ellentéteket egyesítő állapotban. A köré tekeredő kígyó a kiterjedést a testet öltő világ alakulását jelképezi.

A mandalában az alkímiából ismert négy sugarú emanációt, a kör négyzetesíte látható. Az állatok a tudattalan egységbe tömörülő egységes erőit szimbolizálják. Az ösztönök integrációja az individuációs folyamat előfeltétele.



A kígyó itt a mandala középpontjában van, a négysugarú középpont köré tekeredik és kifelé igyekszik. Az ösztöntermészet tudatossá válását szimbolizálja. A kígyó a törzs-idegdúcokat és a gerincvelőt jeleníti meg.



A mélymag csillagként  
felragyok a  
káoszban.

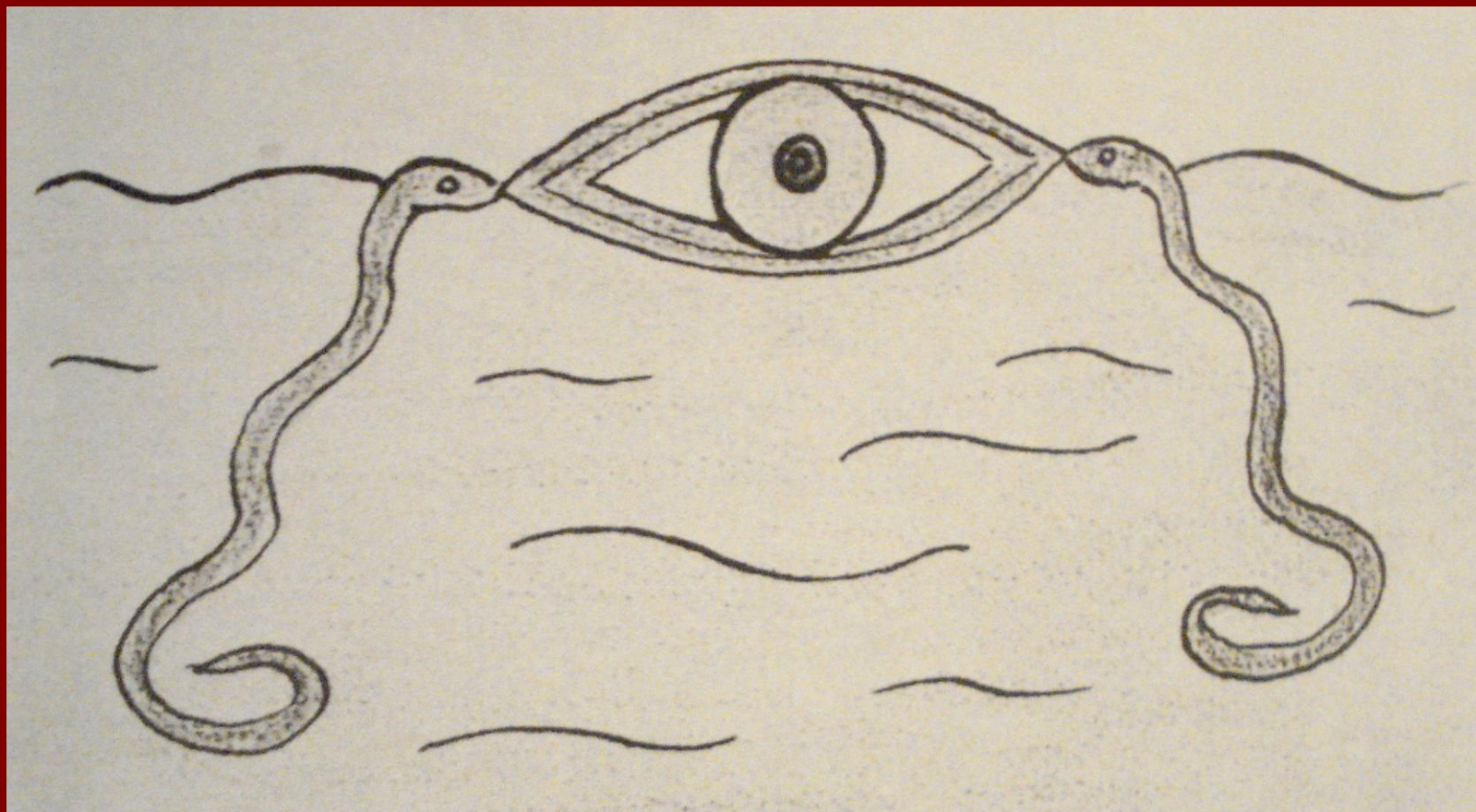
A mélymag  
struktúráltságát, mint  
a káosszal szemben  
álló rendet mutatja  
be.





Ez a mandala a páciens szemlélődését, azaz a középpontra koncentrációját mutatja. A páciens maga lépett a kígyó és a hal helyébe. Saját idealizált képmásával veszi körül a kincsset érő tojást. A körön túlhaladó kisugárzás a világgal való tudattalan kapcsolatként is értelmezhető.

A tudattalan tengeréből kibontakozó tudatosságot a szem szimbolizálja. A szem itt is a mélymagra utal. A kígyók a tudatossággal szemben a tudattalant, ill. az öszönt, valamint a kettő közötti kapcsolatot jelenítik meg.





A hal itt a kígyó helyett jelenik meg. Örvényt kavar a tudattalan tengerében; az örvény középpontjában pedig egy gyöngyszemnek kell megszületnie. A középpontot gyakran írják le „nehezen megszerezhető kincs”-ként.



# *Mandala-rajzok a Sziget-fesztiválon a LEA sátrában*

Örvény, spirál, a  
középpontban a  
mélymagot  
kígyófej  
szimbolizálja





Az egyes körcikkekben archaikus szimbólumok és formák jelennek meg: kígyó, fa, alma, spirál. A mandala közepén csiga-forma található, legfelül a mélymaggal.

A virágok harmonikus szórtsága mandalába  
rendeződik, a világoszöld szárak  
spirál formában alkotnak mélymagot





A világfa a mandalában háromdimenziós hatást kelt.

A négyzet alakú mandala nonfiguratív formáival és sajátos színeivel dél-amerikai indián rajzolatokat idéz: a kerek helyett négyzetes alakzatok dominálnak.



A mélymag itt is „csillagként ragyog fel a káoszban” – megfigyelhetjük, hogy a kollektív tudattalan azonos formákat őriz. Ehhez hasonló formák figyelhetők meg a hópelyhek mintázataiban is.



A központban  
elhelyezkedő spirál,  
mint a végtelenség  
szimbóluma több  
helyen is megtalálható.  
Az integrációt és  
individuációt  
szimbolizáló  
centroverzió irányába  
ható törekvést négy  
polip-szerű, forgó  
rózsához hasonló kar  
szimbolizálja.



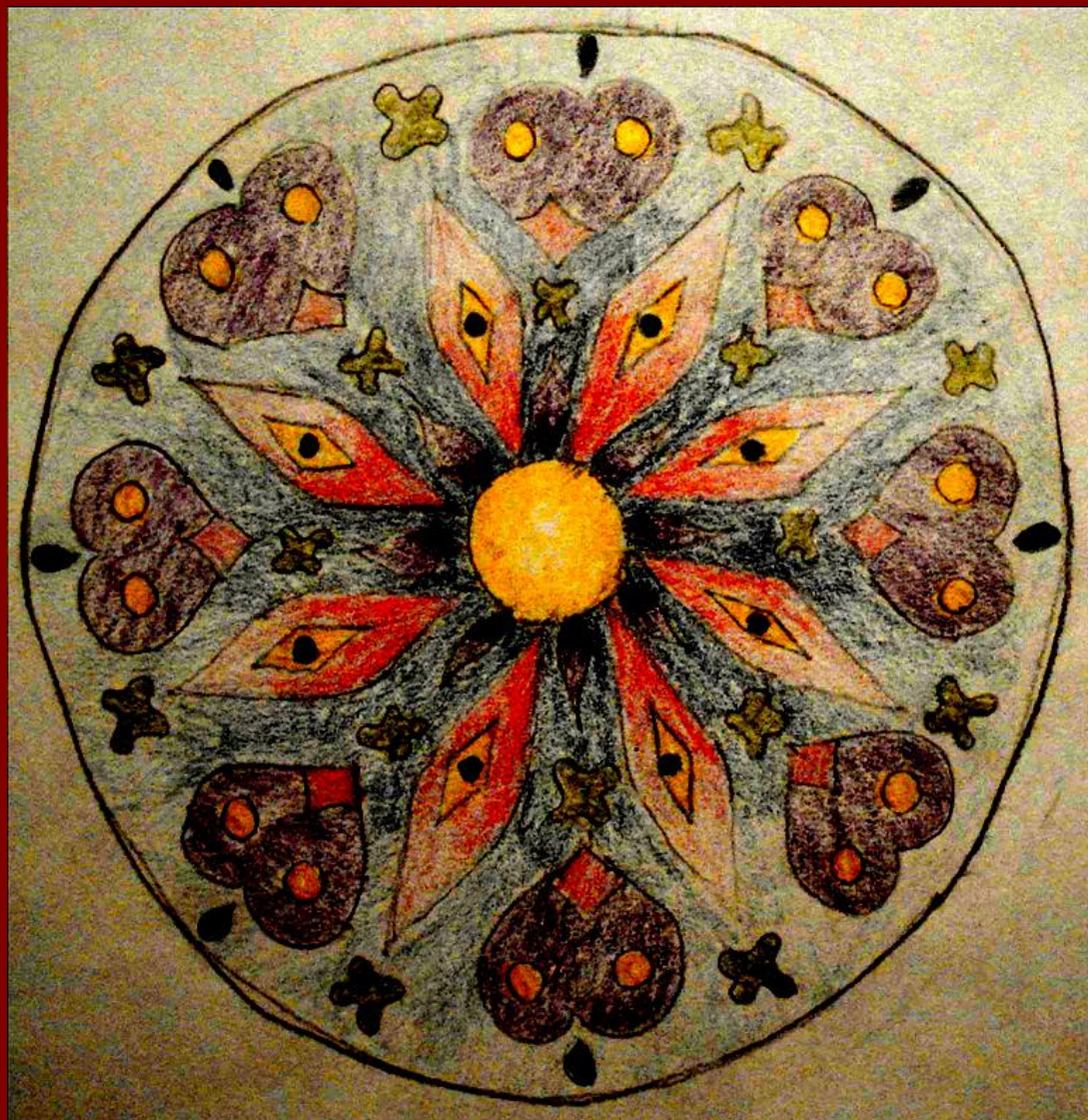
***Fiatal nőbeteg (szociális fóbia)  
állapotváltásainak  
tükröződése mandalaképein***





A harmóniát  
tükröző  
mandala  
perszónaként  
funkcionál

A terápia  
folyamatában  
az énvédő  
perszóna  
fokozatosan  
oldódik, ez  
tükröződik a  
mandalán





A hagyományos,  
figuratív formákat  
nonfiguratív  
alakzatok veszik át  
– a belső világ és a  
diszharmónia  
megjelenése

A nonfiguratív  
alakzatok  
mögött  
megjelenik a  
mélyén, a  
Selbst, spirál,  
ill. csiga  
formájában





A mélyénnel való  
kapcsolatfelvétel  
fokozatosan  
újjárendezi a  
személyiséget. Az  
arany színnel  
körberajzolt  
mandala és a  
mélyén között  
sajátos hálózat  
épül ki

A terápia befejező szakaszában jelenik, majd fogalmazódik meg a mandalában is tükröződő, gyermekkorába visszanyúló magányossága

