

Művészet és transzperszonalitás – önmagunkon való túllépés alkotás közben

Dr. Antalfai Márta

Kapszli Szakmai Napok, 2007. október 22.

***Archetípusok és szimbólumok a
művészetben***

1. Individuáció = személyiségfejlődés és önmegvalósítás
2. Személyes tudattalan
 - egyéni életút élményei
 - perszóna
 - árnyék
3. Kollektív tudattalan = archetípusok világa (őskép, ősi mintázat, váz, prototípus)
 - perszóna
 - árnyék
 - anima
 - animus
 - mély-mag (Selbst)

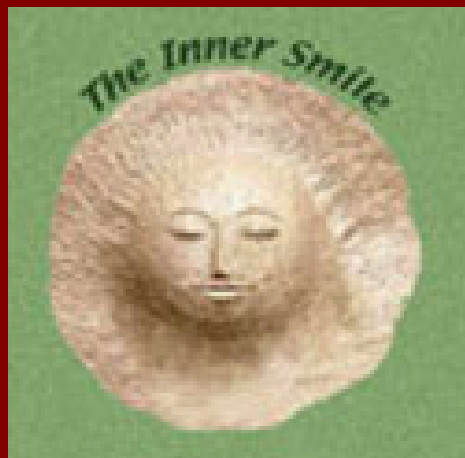
Archetípus: az ösztön tudattalan képe, őskép, minta, mátrix, prototípus.

Megjelenési formája a szimbólum.

- Megjelenhet mesében, mondában, mitoszban, álomban, művészeti alkotásban
- A tudattalan tartalmát személyesíti meg
- A projekcióból visszahozva integrálódik a tudatba
- Csak a tartalma integrálódhat, a kép maga nem: például féltékenység, jóság, szépség, erő, igazság
- Megjelenésének két feltétele:
 1. aktiváció - külső érintés
 2. aktualizáció - adott belső állapot, érettség

Szimbólum és archetípus kapcsolata

1. Az archetípus, a külvilágba vetítődve szimbólumokban ölt testet.
2. A szimbólum hidat képez a tudattalan és a tudat területe között.
3. Az ismeretlent az ismerttel fejezi ki, mi által a már ismert jelentéstartománya is bővül.
4. A szimbólumokban tetten érhető az egyedi és az általános, a személyes és a kollektív.

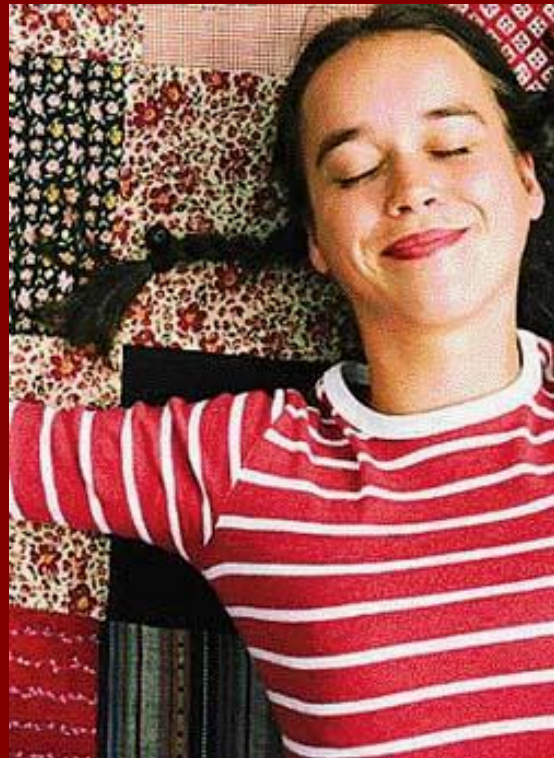


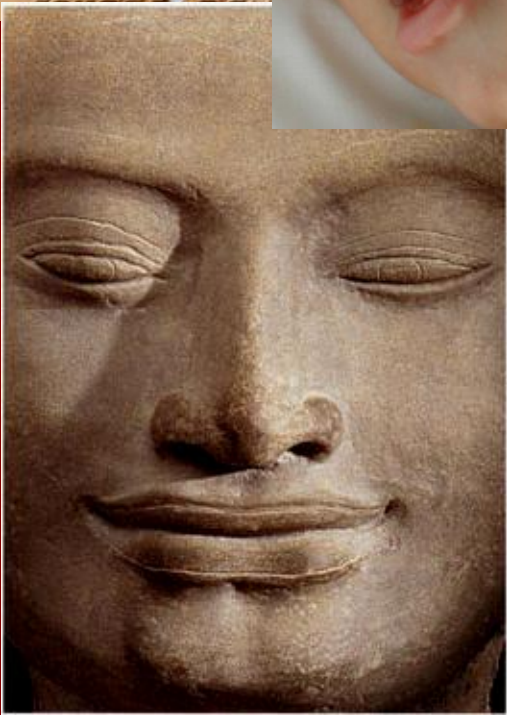
A belső mosoly, mint archetípus

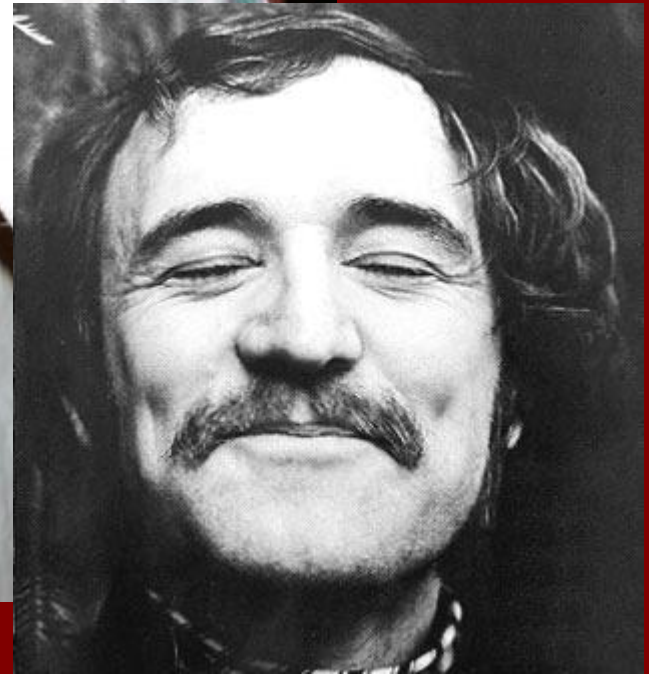
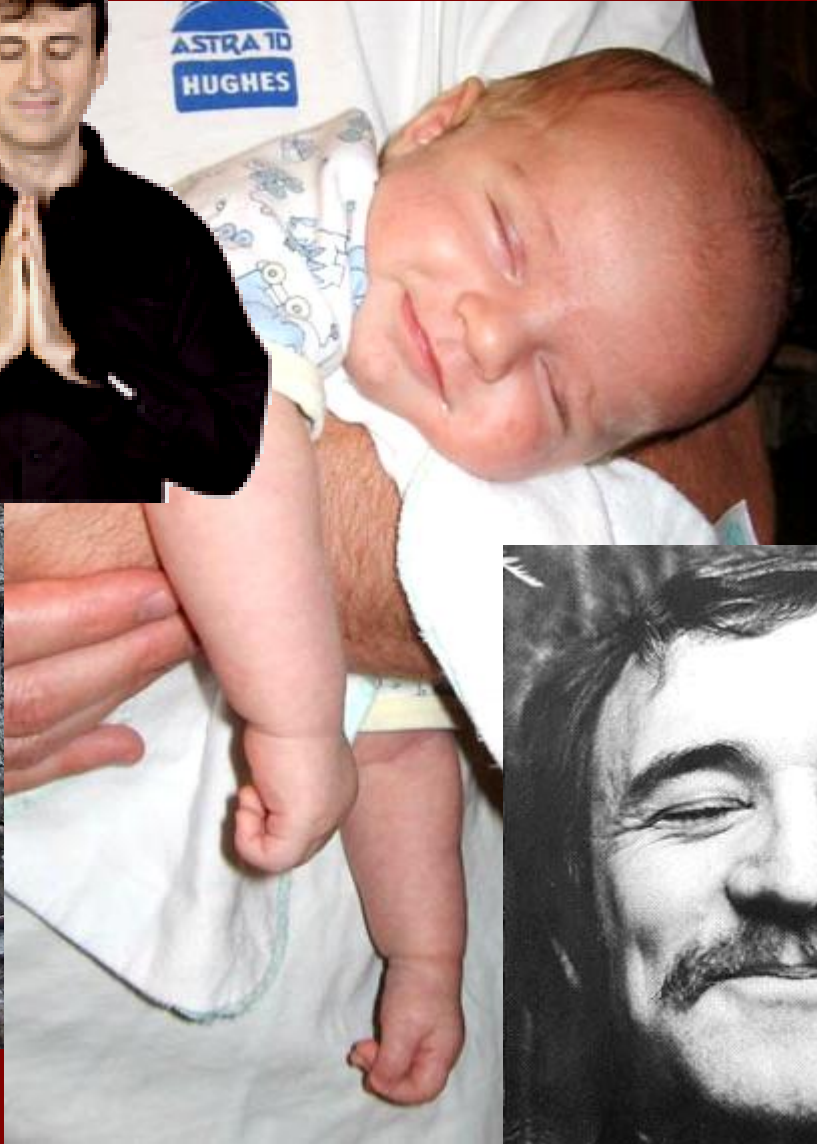
*A kozmikus tudat – tudattalan
és a testi érzet egységének szimbóluma*

Újszülött mosoly – Japán síremlék, Buddha, (Angkor)







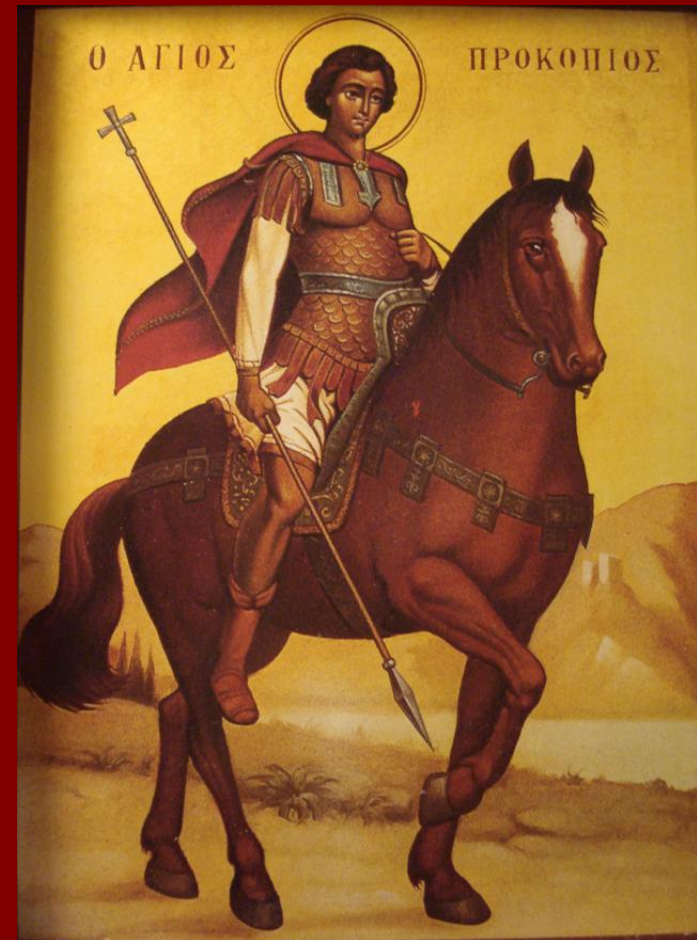




A hős archetípusa

A fiúgyermek fejlődésének meghatározó állomása az anyaaarchetípus legyőzése, az anyáról történő érzelmi leválás: a hőssé válás

Hőssé válás: uralkodás az ösztönök és a testi érzések felett

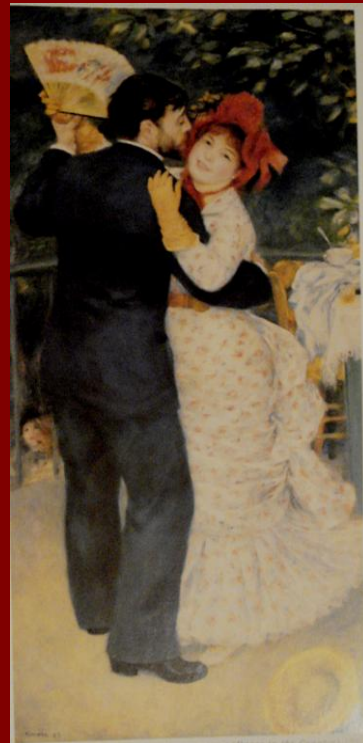


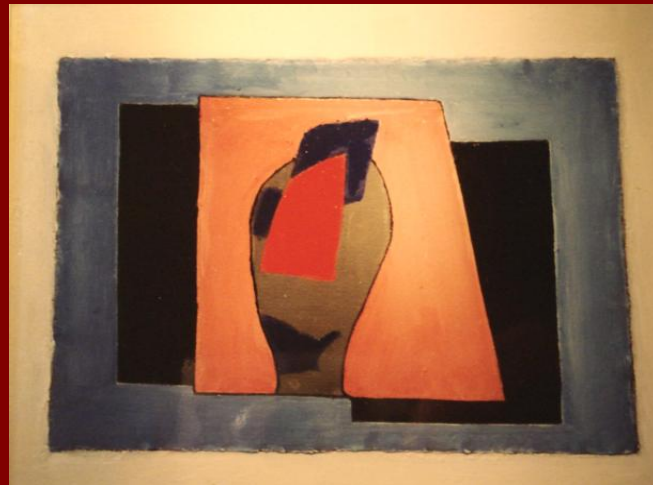
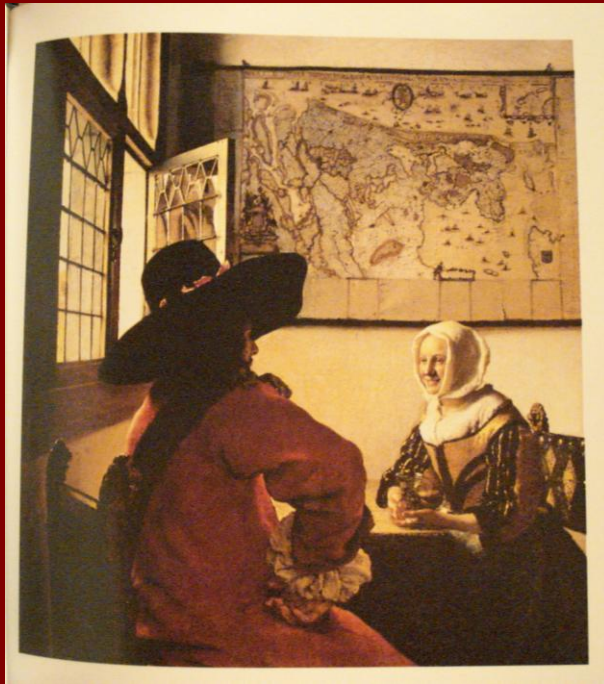




A szerelem archetípusa a művészetben

A szerelem mint anima-animus kapcsolat szintén megidézi az egységet, a teljességet. Archetipikus érzelmi tartalma átível történelmi korokon, stílusokon, kollektív és személyes sorsokon. A személyiségfejlődésre gyakorolt hatása az ifjúkorban meghatározó.







A női és férfi identitás fejlődésének alaparchetípusai – a nőben élő animus és a férfiben élő anima-ideálok

<i>Női identitás archetípusai</i>	<i>Anima-ideálok</i>	<i>Férfi identitás archetípusai</i>	<i>Animus ideálok</i>
1. Testi nő	Éva (ősanya)	1. Testi férfi	Herkules
	Millendorfi Vénusz		Tarzan
2. Lány	Tündér	2. Fiú	Orfeusz
	Perszefoné		Adonisz
3. Küzdő nő (testvér)	Amazon	3. Hős	Akhilleusz
	Artemisz		Odüsszeusz
4. Csábító nő	Szirének	4. Csábító	Don Juan
	Heléna		Dionüszosz
5. Érző nő (anya)	Hesztia	5. Gondolkodó	Faust
	Szűz Mária		
6. Hitves	Héra	6. Apa	Apollón
	Pénélopé		Don Carlos
7. Bölcs asszony	Szófia	7. Öreg bölcs	Sarastro
	Athéne		Salamon

A személyiségfejlődés fázis-specifikus szakaszainál megjelenő női archetípusok

Életszakaszok		Domináns funkciók	Aktiválódó komplexusok és archetípusok
koragyermek-kor		érezékelő	testvér-komplexus, Írígység archetípusa
kisiskolás-kor (közép- és későgyermek kor)		gondolkodó	Okos lány -komplexus és archetípus
korai serdülőkor	á t m e n e t i k o r	éző	Jószívű lány -komplexus és archetípus
serdülőkor		intuitív	Hófehérke komplexus és archetípus
késő serdülőkor		gondolkodó és érezékelő	szingli-komplexus, Napleánya archetípus
korai ifjúkor		intuitív és gondolkodó	Elektra-komplexus, Vadrózsa archetípus
ifjúkor		érezékelő és éző	Világszépe -komplexus, Afrodité archetípusa
fiatal felnőttkor		éző és intuitív	Ámor és Psziché -komplexus, Menyasszony archetípusa

Testvérek



Okos lány



Jószívű lány



Hófehérke



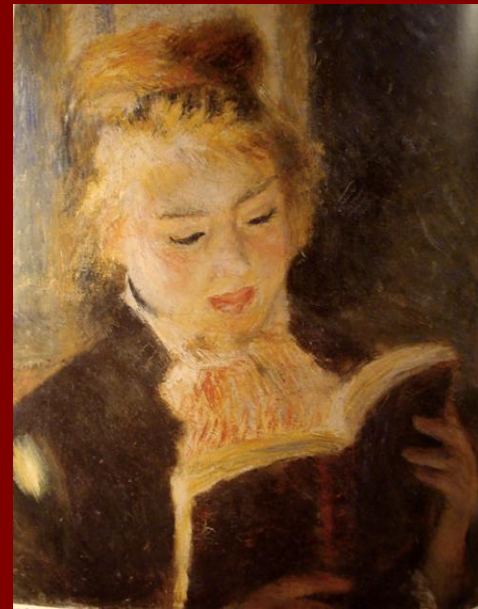
Világszépe



Napleánya



Vadrózsa



Menyasszony



Fiatal anya



Egységbe integrált női identitás

